

さくらんぼ

令和2年
1月1日発行
第155号



錦町支部
りんごサロンの
皆さん



中央支部
仲よしサロンの
皆さん



企画
発行



社会福祉法人 蕨市社会福祉協議会

〒335-0005 埼玉県蕨市錦町3丁目3番27号（蕨市総合社会福祉センター内）

電話 048(443)6051 FAX 048(444)7050 e-mail w-syakyo@warabi.ne.jp

ホームページ <http://www.warabi.ne.jp/~w-syakyo/>

掲載されている記事はホームページでもご覧いただけます。

蕨社協 検索



わらび社協福祉だよりは資源保護のため再生紙を使用しています。



新年のごあいさつ



蕨市社会福祉協議会

会長 高橋 良知



新年あけましておめでとーうございませう。

市民の皆様には、希望に満ちた新春をお迎えのことと、心からお慶び申し上げます。

旧年中は、蕨市社会福祉協議会の多様な事業活動に対し、深いご理解と温かいご支援、ご協力を賜わり、心より感謝申し上げます。

さて、みなさんご存じのように、近年における福祉を取り巻く環境はめまぐるしく変化し、超高齢社会への急速な進展、人口減少や核家族化に伴う家庭・家族の介護力の低下など、様々な要因により、これからの地域福祉の在り方が問われております。

特に、認知症高齢者や一人暮らし高齢者世帯が増加傾向にあり、地域社会や家族が変化する中、介護保険だけでは対応できない生活支援ニーズや社会的孤立、貧困等を背景とする深刻な生活課題が顕在化しております。

こうした中、蕨市社会福祉協議会では、地域社会において民間の自主的な福祉活動の中核となり、住民の参加する福祉活動を推進し、住民誰もが安心して暮らせるまちの実現に向け、総力をあげて取り組んでまいります。

本年も、一層のご支援、ご協力を賜りますようお願い申し上げます。

令和二年 元旦

第40回 蕨市社会福祉大会

第29回 ふれあい広場

令和元年11月17日(日)

蕨市社会福祉大会は、第40回という節目の年を迎え埼玉県社会福祉協議会 副会長・石川稔様にもご臨席を賜りご挨拶をいただき盛大に開催されました。日頃のボランティア活動や福祉活動にご尽力された方や福祉事業の推進に多大な浄財をご寄付いただいた方などに感謝の気持ちを込め、表彰を行いました。

会場では式典、アトラクション(民謡ショー・動物ものまね)やお楽しみ抽選会が行われ、ふれあい広場では、協力団体による模擬店や展示、赤い羽根共同募金活動も行われ、多くの来場者でにぎわいました。

また、旧旭町公民館から駅前通りを通る福祉パレードを開催しました。

本大会は、住民主体を原則とした社協活動の有り方を踏まえ、各支部や市民の協力により自主的に運営されました。



埼玉県社会福祉協議会 石川 稔 副会長よりご祝辞をいただきました



▲多くの人でにぎわうふれあい広場



▲毎年、人気の手作り品販売



▲高齢者疑似体験、実施中

第40回 蕨市社会福祉大会

大会宣言

近年、人口の減少や超高齢社会への進行、「経済的困窮」や「社会的孤立」状態にある方、「介護」と「育児」が同時に直面するダブルケアが必要な世帯など、様々な分野の生活課題が複雑に絡み合っている状況等もみられ、世帯全体の問題としてとらえる視点が必要となっています。

こうした中、多様な主体で支える地域づくりのほか、子ども、障害者、高齢者など全ての人々が、世代や分野を超えて「地域共生社会」の実現を目指し、動き出しています。

蕨市社会福祉協議会では、地域社会において自主的な福祉活動の中核となり、住民誰もが安心して暮らすことのできるまちづくりの推進を目指して、「地域福祉の推進」と「生活支援サービス」の重層的な提供に努め、取り組むことを決意し、ここに宣言します。

令和元年11月17日



令和元年度 蕨市社会福祉大会

表彰状贈呈者名

(敬称略順不同)

● 永年にわたり福祉ボランティア活動を続け、その行為が他の模範であると認められる個人並びに団体

- 大金紗也 ● 小出夕凧 ● 小出颯人 ● 鈴木一真 ● 鈴木美香子 ● 小出恵美 ● 山田洋子
 - 星野好子 ● 豊岡保子 ● 日野千恵子 ● 宗形達代 ● 板坂誠子 ● 若槻祥子 ● 本多恵子
 - 池田令子 ● 鶴納章恵 ● 戸田玲子 ● 橋本友江
- (以上18個人)

● 永年にわたり地域福祉のために貢献された個人並びに団体

- 松本武男 ● 前田みよ子 ● 大宮真由美 ● 植木芳子 ● 高橋洋子 ● 安蔵啓子 ● 伊藤貞子
 - 笹 恵子 ● 横尾 裕 ● 平松陽子 ● 田中三千代 ● 井口カツエ ● 上栗三郎 ● 佐藤要吉
 - 赤岩常光 ● 柴戸安希子 ● 細井良子 ● 長谷川礼子 ● 市川綾子 ● 桜井友子 ● 織井なつ江
 - 下山生子 ● 眞下初代 ● 小林明美 ● 田中信子 ● 先崎豊子 ● 三村啓子 ● 貫井信子
 - 岡田芳江 ● 今井陽子 ● 辻 悦子 ● 片桐栄子 ● 根本かほる ● 伊澤みつ子 ● 柴崎明美
 - 木下桂子 ● 齋藤 汎 ● 山崎啓子 ● 坂下博子 ● 三島 恵
- (以上40個人)

感謝状贈呈者名

(敬称略順不同)

● 平成30年10月16日から令和元年10月15日までに5万円以上の寄付金並びにこれに相当する寄付物品にご協力頂いた個人並びに団体

寄付金

- 一般社団法人戸田蕨トラック協会 ● 蕨福音自由教会
 - (株)メイプルリーフコーポレーション ● 縫製奉仕活動グループ
 - ASA戸田東部福田新聞販売店
- (以上5団体)

物 品

- 富士パン粉工業(株) ● 大塚ウエルネスベンディング(株)
 - コカ・コーラボトラーズジャパン(株)
 - (株)伊藤園
- (4団体)



▲富士パン粉工業(株) 蕨工場にて

◀協賛品

軽費老人ホーム ケアハウス松原 入居者募集!

安心して豊かな シルバーライフを!

食事をはじめ健康管理・趣味の教室・
レクリエーション・生活の相談など、
日常生活に必要なサービスを
提供します。

入居できる方

次の条件を満たした方です。

60歳以上で

- ①市内に在住して1年以上の方。
もしくは、3親等以内の扶養義務者が
1年以上市内に在住している方
- ②身体機能が低下して自炊や独立した
生活が困難な方
※夫婦や親子、兄弟姉妹など2人で利用
できる居室もあります。

食堂

広々とした食堂で美味しく、景観良好



蕨すこやか保育園年長さんとの
交流の様子です。



施設見学・入居相談 などお気軽にご相談ください。

☎ 048-432-6747

一人部屋 (約18畳)

ゆったりとした広さの明るい居室



二人部屋 (約31畳)

ご夫婦でご利用いただけます。



お風呂

自慢のお風呂でリフレッシュ!!



レクリエーション

季節の催し(お花見・交流会・忘年会・
新年会)・外出・各種教室・レクリエーション
(予防体操・スポーツ・ゲーム・散歩 他)



緊急時対応

各居室や浴室などには緊急通報装置が設置され、
相談員室・警備員室に連絡できます。

利用料

入居時の一時金はありません。
利用料についてはお問い合わせください。

スマイラ松原

スマイラ松原をご存じですか？

スマイラ松原は、障害の種別にかかわらず、利用者一人ひとりが地域の中で、安心して自立した生活が送れるよう支援しています。

生活介護

日中活動の場を提供し、生活の応援をします。



▲ リトミック



▲ 陶芸活動

就労継続支援B型・就労移行支援

作業等を通じて、就労のお手伝いをします。



▲ 受託作業



▲ パン作業

見学随時受け付けています。まずはご連絡をお待ちしています。

利用に関するお問い合わせ

☎ 048-444-6647

E-mai sumaira-b@outlook.com

※蕨市外の障害のある方の利用につきましてもご相談ください。(就労継続支援B型・就労移行支援)

※一緒に活動したりお手伝いをしてくださるボランティアさんも随時募集しています。

ドリーマ松原

地域活動支援センターをご存じですか？

活動紹介～イベントの様子



▲ 団体活動時の様子～大宮鉄道博物館



▲ 調理講座の様子

ドリーマ松原は、おおむね65歳未満の障害者手帳をお持ちの方で、外出機会を増やしたい方、仲間を作りたい方、リハビリや創作活動などをやってみたい方が利用されています。

活動時間は午前10時から午後2時30分までです。ドリーマ松原の利用については下記にお問い合わせください。

問合せ ドリーマ松原 地域活動支援センター ☎ 048-432-6830

お知らせ

子ども達のサポートしてみませんか？



わらび ファミリー・サポート・センター

ファミリー・サポート・センターは子育てを地域で支援するお手伝いをしています。

(有償ボランティア 子どもの預かり・送迎 1時間700円～)

子育ての援助を行いたい方(提供会員)は育児に関する講習を受けていただけます。
特別な資格は必要ありません。また、「自分の子どもも預かって欲しいが時間がある時には子どもを預かってもいい」という方は、両方会員として活動できます。
子育ての援助を受けたい人(依頼会員)の登録はセンターで随時受付しています。

提供・両方会員(預かる側)になるための **説明会・講習会**のご案内

令和2年1月23日(木) 9:30~12:20(9:30~10:30 依頼会員登録のみ)

場 所 蕨市総合社会福祉センター3階 集会室2

申込みに必要なもの ● 申込者(親)の写真2枚(タテ3cm×ヨコ2.4cm)

● 印鑑 ● お子さんの健康保険証のコピー(依頼・両方会員のみ)

*他に提供・両方会員になるには救命講習の受講が必要です。詳しくは、申込み時にお伝えします。

お申込み・お問い合わせ わらびファミリー・サポート・センター 電話/FAX 048-443-1800

傾聴ボランティア養成講座

参加者募集

● 2月18日(火)、2月25日(火)、3月3日(火)、3月10日(火)、3月17日(火)、3月24日(火)全6回。
※原則、全6回参加できる方を対象としています。

● 全回 午後1時30分~午後3時30分

場 所 蕨市総合社会福祉センター・3階(蕨市錦町3丁目3番27号)

内 容 傾聴ボランティア活動を始めるための基礎的な知識と演習

対 象 市内在住・在勤の方、講座終了後、傾聴ボランティア活動に参加する意思のある方

定 員 30名 **申込み** 1月31日(締切) **参加費** 500円(資料代)

申込方法 電話、または来所にて受付 **参加申込・問合せ** ボランティアセンター ☎433-1915

在宅介護者リフレッシュ事業

参加者募集

市内在住で、高齢者を在宅介護されているご家族を対象にした心身のリフレッシュ事業です。
温泉につかり体を癒やし、意見交換して心を癒やしていただくため、日帰りバス旅行を企画しました。
お申込は下記までお問合せ下さい。

実施日 令和2年3月8日(日)

行き先 山梨 石和温泉 ホテルふじ 

定 員 20名(先着) **参加費** 1,500円

受付期間 1月6日(月)~2月7日(金)(土・日・祝日を除く)

申込方法 電話でお申込みください。地域福祉課 ☎443-6051

※旅行取扱業者 マルモト観光バス(株)



老人福祉センター 松原会館

新春芸能競艶会

日 時 令和2年1月31日(金) 10:30開会

会 場 松原会館 大広間

講座・団体に所属する利用者の皆様による、作品の展示や歌・ダンス等があります。
お気軽にお越しください。



夜勤ヘルパー兼コーディネーター(嘱託・非常勤職員) 募集!! 夜勤専従コーディネーター(嘱託・非常勤職員)

訪問介護業務(夜間・巡回対応)を行っていただきます。
初めは先輩スタッフが同行し、しっかり指導してくれますので安心してください。
利用者様お一人お一人に寄り添い、あたたかく思いやりをもって接していただける方は是非ご応募ください。
勤務は月10回程度、訪問は5~7件で、それ以外の時間は待機及び緊急時対応をお願いします。
コーディネーターは、システムの対応、実績入力等の事務作業、調査、その他緊急時の対応等です。

実務未経験の方も大歓迎!



資格要件

介護福祉士又は介護職員初任者研修(旧ヘルパー2級)
普通自動車運転免許(AT限定可能)

※コーディネーターは特に福祉関係の資格は問いません。(経験のある方歓迎)

給与

嘱託職員 **平均年収350万円以上** ※夜勤ヘルパー兼コーディネーターの場合
年間休日133日(令和元年予定) ※有給別途支給

月給 232,000円~(月10回勤務(夜勤手当含む))
※コーディネーター専従の場合は、222,000円~

手当 夜勤手当1回5,000円、通勤手当支給

賞与 年2回(3カ月分)

“介護処遇改善加算事業所”のため、賞与のほかに一時金(年2回)を支給しています。
※年間休日には、年次有給休暇、リフレッシュ休暇を含みます。

非常勤職員 **週1勤務から可能** **有給休暇あり**

時給 1,200円~※祝日1,620円~ ※深夜割増別途支給
例) 1勤務 20,700円以上(夜勤手当含む)

手当 通勤手当支給

賞与 年2回※介護処遇一時金を賞与のほかに年2回支給しています。

福利厚生

社会保険完備、退職金制度有り(嘱託職員のみ)

勤務時間

16:00~9:00 休憩時間90分(別途仮眠有)

休暇

忌引き休暇・病気休暇等有り(嘱託職員のみ)

※年次有給休暇は1時間単位で取得可能

1ヶ月のシフト例

いつでもお気軽にお問合せください!!

日曜日	月曜日	火曜日	水曜日	木曜日	金曜日	土曜日
	1 出勤	2 明け休	3 有休	4 有休	5 公休	6 出勤
7 明け休	8 出勤	9 明け休	10 公休	11 出勤	12 明け休	13 公休
14 公休	15 公休	16 出勤	17 明け休	18 出勤	19 明け休	20 公休
21 出勤	22 明け休	23 出勤	24 明け休	25 公休	26 出勤	27 明け休
28 公休	29 出勤	30 明け休	31 公休			

受付 総務課 庶務係/採用担当 ☎048-432-6760

生活支援サポーター養成講座を行いました

いくつになっても、住み慣れた地域で自分らしく暮らしたい!!

そんな高齢者の思いを支えるサポーターを養成することを目的として生活支援サポーター養成講座が交流プラザさくらで開催されました。

11名の蕨市民が参加され、福祉用具体験やボランティア活動についてなど、4日間で様々な内容について学習し、最終日には無事修了証が交付されました。

福祉用具体験の様子



小さな段差も車いすでは慎重になりますね…

認知症について学習



「わらび元気一座」による寸劇や、第二地域包括による講義を受けました。

「喫茶ひだまり」活動報告



交流プラザさくらで行っている「喫茶ひだまり」の活動について、高見澤民生委員より報告をしていただきました。

サロン活動報告



錦町の有料老人ホームを舞台に行っているサロン活動(サンサンサロン)について渡部さん・仙齊さんより実践報告をしていただきました。

修了生のうち9名の方が、蕨市社会福祉協議会の行う「有償ボランティアサービスモデル事業」へ登録を行い、支え合い活動に向けての第1歩を大きく踏み出しました。

令和元年度 蕨市登録手話通訳者選考試験

聴覚障害者のコミュニケーションを保障し、社会参加の促進を担う登録手話通訳者の選考試験を行ないます。

日時 令和2年3月15日(日) 午前9時～

会場 蕨市総合社会福祉センター

試験内容 筆記試験、実技試験(聞き取り通訳、読み取り通訳)、面接

問合せ 蕨市手話通訳者派遣事務所 **担当** 清水(しみず) 電話/FAX 433-1940

※詳細を記載した試験要領兼申込書は総合社会福祉センター、市内各公民館、社協ホームページ等で配布します。



(試験)



みなさまのあたたかい心に感謝します

ありがとうございました。

令和元年10月16日～12月12日受付分まで

(単位：円) (敬称略)

岸 璋	20,000	ひかり幼稚園 父母の会	30,000
A S A 戸田東部 福田新聞販売店 福田 政文	10,000	蕨地区自転車商組合	23,100
つくしの会	10,000	蕨市食生活改善推進委員会 会長 染谷 一子	5,000
蕨地区自転車商組合	17,500	一般社団法人 戸田蕨トラック協会 代表理事 道川 裕三	100,000
明星幼稚園(中山道宿場まつり「宿場往来機関車」収益金)	34,400	つくしの会	20,000
蕨市「彩の花」会長 小林 幽霞	5,000	朗読ボランティアサークル 山びこ 代表 上野 梢	30,000
北四女性の会 にじ	3,000	蕨市社交ダンス連合会 会長 梅田 徳太郎	10,654
縫製奉仕活動グループ 代表 涌井 英子	70,000		

蕨社協会員募集

令和元年10月8日～12月12日受付分まで

社会福祉協議会(社協)は、市内に五つの支部を置き、地域に密着した福祉活動を行っています。
 これらの活動を行う上で市民の皆様のご協力は欠かせません。この機会に皆様にもぜひ社協会員になっていただき、地域福祉発展のためご協力くださいますようお願いいたします。

- 個人会員…年額 一口1,000円
- 法人会員…年額 一口5,000円

本年度法人会員になってくださった法人

町田毛糸紡績(株)	(株)高砂建設	(有)南雲燃料店	リンテック(株)
(株)鈴木商店	(有)蕨織物工業会	(有)伊藤電気商会	研究開発本部
(有)桃源園	(医)ワラビーこどもクリニック	(有)北村建築事務所	(株)石井印刷
金子医院	(株)東京パイプ工業	(有)オガワ	(有)木村精機製作所
(株)金田	(株)近江屋	中央理化工業(株)	(株)モリオーム
小林設備工業(株)	富士パン粉工業(株)	三学院	(有)ナミキエステート
北沢工業(株)	徳丸織物(株)	(株)ナオイ	(有)魚久
(有)寺尾水道工業所	(株)高松自動車	伊勢長葬儀社(株)	(有)よしや量店
(株)愛工舎製作所	(有)サカ工業	(有)山岡コーポレーション	大日本印刷(株)
(株)ツツミ	鈴木燃糸(有)	(有)塚越パーキングセンター	

赤い羽根共同募金にご協力いただいた法人

令和元年12月12日受付分まで

(株)東京パイプ工業	(医)今井病院	(有)桃源園	蕨防火協会
(株)近江屋	塚越名倉堂	(医)金子医院	リンテック(株)
富士パン粉工業(株)	鈴木燃糸(有)	(株)金田	研究開発本部
(株)昭工舎蕨工場	(有)恒和ハウス	小林設備工業(株)	(株)石井印刷
三学院	(有)南雲燃料店	北沢工業(株)	(有)木村精機製作所
徳丸織物(株)	(有)伊藤電気商会	富士興業(株)	(株)モリオーム
(株)高松自動車	(株)峰岸自動車	(有)寺尾水道工業所	(有)錦商事
(株)ナオイ	(有)塚越パーキングセンター	蕨商工会議所	(有)ナミキエステート
伊勢長葬儀社(株)	(有)北村建築事務所	(株)愛工舎製作所	(有)魚久
(有)サカ工業	(有)オガワ	(株)ツツミ	(有)よしや量店
鎌倉光機(株)	(有)山岡コーポレーション	(株)高砂建設	(株)セレモニー蕨ホール
オリエンタルメタル(株)	中央理化工業(株)	蕨ロータリークラブ	
(株)ランバーテック	町田毛糸紡績(株)	(有)蕨織物工業会	
ワラビ商工(株)	(株)鈴木商店	大日本印刷(株)	

⑤ 手話で話そう!!

「ねずみ」



口前で右手2指を曲げたり伸ばしたりする。

蕨市支会では埼玉県共同募金会を通じて義援金を送付しました

- 台風第19号 栃木県災害義援金
大内 立也…………… 10,000円
- 台風第19号 埼玉県災害義援金
大内 立也…………… 10,000円
福祉センター募金箱…………… 1,771円
中央3丁目旭町町会 町会長 植田 富美子… 10,000円
(もちつき会収益金を一部含む)
- 佐賀県豪雨災害義援金
福祉センター募金箱…………… 1,529円
- 台風第15号・台風第19号 大雨千葉県災害義援金
福祉センター募金箱…………… 1,974円

ぜひご利用ください!

車いす・福祉車両の貸出

ご利用日の1か月前から総合社会福祉センターにて受付しています。

福祉機器の貸出



車いす(子供用もあり)・シルバーカーを貸出します。

利用できる人 病気・ケガ・加齢などにより、日常生活を営むのに支障のある方

利用料金 1か月以内は無料

貸出できる日数 1か月以内(継続手続きにより延長利用可、月額利用料が必要)

市内公共施設でも、車いすの短期貸出を行っています 東公民館・西公民館・南公民館・北町公民館・中央公民館・旭町公民館・下蔵公民館・図書館・交流プラザさくら・けやき荘

※介護保険制度等による貸出を受けることができる方は、制度利用が優先になります。

福祉車両の貸出



キューブ1500cc
乗車定員4名(車いす乗車含む)

車いすで乗車できるスロープ付き自動車を貸出します。

利用できる人 移動が困難な障害者(児)または高齢者など

利用料金 無料(ガソリン代など運行に直接必要な費用はご利用者負担)

貸出できる日数 1日(旅行等のため連続して使用する場合は、3日の範囲内)

※運転者は、ご利用者による手配になります。

問合せ 地域福祉課 ☎ 443-6051

社協支部の活動紹介

蕨市社会福祉協議会 中央支部



たかむら やすひろ
高村 泰裕
中央支部長

蕨市社会福祉協議会 中央支部では「愛の給食・友愛訪問・会員普及・見守り・広報」の5部会が連携し活動を行っています。

その中の1つ、広報部会では、中央支部活動の広報誌として20年以上も「せせらぎ」を毎年発行しています。最初からいる部会の方々

のお話では、年に複数回出していた時もあったとの事でした。

今は年一回11月の社会福祉大会に配布するため、約10名の部員で年に3回の編集会議と発行準備の部会をひらいて、A4版カラー両面1枚の紙面を作っています。

内容は、社協中央支部の総会報告から始まり、新支部長の挨拶、愛の給食事業部主催のさわやか会食会開催の報告が紙面の半分をうめます。もう半分は中央支部内の地域会の情報や、今社協で取り組んでいる新事業のことなど、広く会員の皆さんにお知らせしたいことを取材してのせています。

紙面に限りがあり、あまりたくさんの情報をのせる

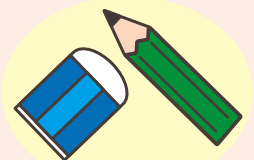
表紙に中央支部「仲よしサロン」の様子を掲載していま〜す!!

ことはできませんが、できる限り自分の目で見て感じたことや、当事者の方に原稿を書いていただく事で、臨場感のある生きた内容を、これからのものせていきたいと思います。そして一人でも多くの方に、社会福祉協議会の役割を知っていただくお手伝いになればと思います。

広報部会



ぜひ
ご覧ください。
広報誌『せせらぎ』
中央地区の公共施設
にあります。



錦町地区で愛の給食(手づくり弁当)を配っていただける**ボランティア募集中!!**
第2・3・4火曜日 午前中 ご連絡お待ちしております。

次回の社協だよりは令和2年5月1日発行です。点字版・テープ版の「さくらんぼ」をご希望の方は、蕨市社会福祉協議会までご連絡ください。また、点字版については、総合社会福祉センターでもご覧いただけます。