

## ◎新サブリーダーさんのご紹介◎(令和3年度～令和4年度)

今年度より2年間、サブリーダーをご担当いただけることになりました5名の提供・両方会員の皆様をご紹介します。交流会の準備・託児のお手伝いなど多方面からお助けくださる頼もしい皆様です。どうぞ宜しくお願いいたします。



### ◎新サブリーダーさんから一言(写真左から)◎

- ♥ **戸田さん** 前年度より引き続きサブリーダーをさせていただくことになりました。まだまだコロナの影響で思い通りの活動出来ない状況ですが、新たなメンバーと力を合わせてファミサポを盛り上げていけたらと思っています。よろしくお願いします。
- ♥ **田上さん** 北町在住の田上朋子です。蕨に住み始めて12年目になります。小5・小2・年中の3姉妹の子育て中です。地元は福岡、趣味は自家製甘酒を使ったノンシュガースイーツ作りです。よろしくお願いします。

- ♥ **那賀さん** いつの時代も子どもの笑顔は無敵です。おうちの方と子ども達の笑顔がますます輝くお手伝いができればと思っています。2年間よろしくお願いします。
- ♥ **佐藤さん** ファミサポの方々には上の子が赤ちゃんの頃から大変お世話になっています。サブリーダーとしての活動は初めてですが、少しでもお役に立てますよう努めて参ります。コロナ禍ではありますが、様々な活動が守れますようにお祈りしています。どうぞよろしくお願いします。
- ♥ **小宮山さん** 前年度より引き続き、中央地区のサブリーダーをやらせてもらう事になりました、小宮山です。お子様が親御さんから離れても安心してゆったり過ごせるように、親御さんが心配なく預ける事が出来るように、努力していきたいと思っています。よろしくお願いします。

## 令和2年度 活動状況(令和2年4月1日～令和3年3月31日)

### 1) 会員数

依頼会員	提供会員	両方会員	合計
478名	100名	89名	667名



コロナ禍という状況でしたが、会員の皆様には多大なるご協力を頂戴し、ありがとうございました。

### 2) 活動内容と活動件数 合計 1,272件

活動内容	件数
保育所・幼稚園・学校・学童の登園・登校前の預かり	11
保育所・幼稚園・学校・学童の送り	105
保育所・幼稚園・学校の迎え	312
保育所・幼稚園の帰宅後の預かり	107
子供の習い事等の場合の援助(送迎)	537
子供の習い事等の場合の援助(預かり)	13
保育所・学校等休み時の援助	3
保護者等の短時間・臨時的就労の場合の援助	86
保護者等の求職活動中の援助	3
保護者等の冠婚葬祭による外出、他の子供の学校行事の場合の援助	3
保護者等の病気、その他急用の場合の援助	20
産前・産後の育児援助	51
その他	21
合計	1,272



# わらびファミサポ通信



ぞうさんNo.61  
2021.7月発行

わらびファミリー・サポート・センターは、「子育ての援助を受けたい人」と「子育ての援助を行いたい人」が会員になって、お互いの理解と協力のもとに、地域のなかで子育てを支え合う会員組織の活動です。当センターでは保育施設への送迎、帰宅後の預り、妊娠・出産を伴う上の子どものサポート等、多くの活動を実施しています。新型コロナウイルス感染症の拡大に伴い、生活様式の大きな変化の中での援助活動となりますが、会員の皆様におかれましては何卒ご理解ご協力をお願いいたします。

## 令和3年度 提供・両方会員交流会(6月22日)



地域の頼れる提供・両方会員の皆さまにいろいろなご意見・ご感想を頂戴いたしました。有難うございました!



### 【お問い合わせ・お申し込み】

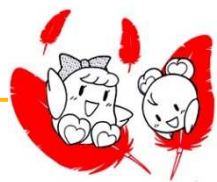
社会福祉法人 藤市社会福祉協議会  
わらびファミリー・サポート・センター  
〒335-0005 埼玉県藤市錦町3-3-27  
(藤市総合社会福祉センター2階)

開所時間 月曜日～金曜日  
8時30分～17時15分  
(祝日、年末年始を除く)

TEL・FAX 048-443-1800

E-mail w-famisapo@warabisyakyo.org





## 赤い羽根募金活動 親子で参加してみませんか？

日時 10月3日(日) 11時～12時

蕨駅で赤い羽根の募金活動を行います。一緒に募金活動をしてみませんか？  
募金は、子どもたち、高齢者、障がい者などを支援する県内の身近な福祉活動や、災害時支援に役立てられます。

**【申込み締め切り】 9月22日までにセンターへお申込み  
ください。ご応募お待ちしております。**

\*新型コロナウイルスの流行状況によっては、中止または  
日時変更をする場合があります。



## 入会説明会・講習会のお知らせ

提供・両方会員（預かる側）になるための講習会を開講いたします。

（預ける側の依頼会員登録も可能ですが、そちらは随時センターでも受付しています。）  
登録をご希望の方は、①下記日程のいずれか1日と、②蕨市消防本部で「普通救命講習1」の  
受講（3時間）が必要となります。ご都合の宜しい日にあわせてお申し込みください。

- ① **講習会** 令和3年 7月16日（金）交流プラザさくら 2階会議室  
10月21日（木）東公民館 2階小会議室  
令和4年 1月25日（火）福祉・児童センター 2階集会室  
※時間はいずれも9時30分～12時20分（受付開始9時15分）  
※持ち物：登録者の写真2枚（縦3cm×横2.4cm）・身分証明証（免許証等）  
印鑑・こどもの保険証コピー（依頼会員のみ）
- ② **普通救命講習1** 令和3年 7月14日（水）・17日（土）、8月11日（水）、  
10月13日（水）・16日（土）、11月10日（水）、12月8日（水）  
※会場は蕨市消防本部です。（錦町5-1-22 ☎総務課庶務係 441-0117）  
※感染拡大防止によりe-ラーニング受講の時間短縮期間中は10時～12時となります。  
事前にオンラインで講義を受講してから、上記の日程・時間で実技を学びます。  
詳細はファミサポまでお問い合わせください。

★ ①、②いずれの場合も託児がご利用になれます。（要予約）

### 「令和3年度 総合社会福祉センターまつり」中止のお知らせ

令和3年7月11日(日)に予定されておりました「総合社会福祉センターまつり」は新型コロナウイルスの感染  
拡大を防ぐとともに来場者および関係者の健康・安全面を考慮した結果、中止させていただくことになりました  
日曜日の登録(依頼会員のみ)をご検討いただいていた皆様には、11月28日(日)に予定しております、  
「第42回社会福祉大会(蕨市民会館)」をご利用ください。詳細は次号にてお知らせいたします。

※各種講習会・イベントは新型コロナウイルス感染症の状況により中止や延期となる場合がありますのでご了承ください。

## 令和3年度 提供・両方会員交流会のご報告

梅雨の晴れ間の6月22日（火）、提供・両方会員交流会が開催されました。  
昨年からの新型コロナウイルス感染症の拡大に伴い、ファミサポ利用・援助に対する会員皆  
様のお考えも随分と変わってきました。今回は生活様式が大きく変わった中で、改めて活動  
の注意点を伝えし、また預かる側の率直なお気持ちを発表して頂きました。

### ◎活動注意事項

- ・活動中は必ずマスクの着用をお願いいたします。（現在、援助活動中の提供・両方会員の方には  
マスク・除菌スプレー・除菌シートをお渡ししています。）
- ・援助活動の前後には、こまめな手洗い・うがい・アルコール消毒等をお願いいたします。
- ・活動に不安がある場合は、遠慮なくセンターにお尋ねください。
- ・感染した場合、保険補償は適用されませんが、「お見舞金制度」では新型コロナウイルス感染症が  
追加支払い対象になりましたのでご連絡ください。
- ・気温が高くなる季節ですので、熱中症対策にご配慮ください。
- ・車での送迎の場合、後部座席でもシートベルトの着用を必ず確認してください。

### ◎提供・両方会員さんからのご意見・ご感想（一部）

- ・車での送迎時に後部座席で子どもがパワーウィンドウを操作していた時があり、きちんと運転席から  
ロックするようにしている。
  - ・徒歩で送迎中、たくさんお話をしてくれる女の子との時間がとても楽しく微笑ましい。
  - ・預かったお子さんと自分の子が仲良くしているのを見ると、いいご縁があったと感じている。
  - ・地域と一緒に遊ぶ小さな子がいなかったが、援助活動を通じてとても親しくなる方も出来て  
良かったと感じている。1才未満のお子さんを預かることは少し抵抗があるが、今後は考えてみたい。
  - ・1才未満のお子さんを預かることに家族が心配をしている。
  - ・預かっている最中は報告書の記入がなかなか難しく、細かく書くことが出来ない。
- ★貴重なご意見・ご感想を頂戴し有難うございました。一つでも多くのご不安な点を取り除くことが  
出来ますようこれからも努めて参ります。（事務局）

## フォローアップ講習会

### 『ストレッチと生活筋力向上トレーニング』

“ステイホーム”で少し体力が落ちてきたように感じていらっしゃいませんか？  
どなたでも簡単にできる《おうちストレッチ》で生活筋力アップとストレス解消を  
目指しましょう。ご応募お待ちしております。

令和3年9月28日（火）10時～11時30分

講師：佐藤三玲氏（シンコースポーツ）

会場：蕨市総合社会福祉センター3F 多目的ホール

対象：全会員 定員15名（先着順）

参加費：無料

持ち物：タオル・飲み物

（ご自身のヨガマットをお持ちになりたい方はご持参ください。）

★動きやすい服装でお越しください。

★託児もあります。（要予約 締め切り9月21日まで）



※各種講習会・イベントは新型コロナウイルス感染症の状況により中止や延期となる場合がありますのでご了承ください。