

おやこむけ

しゅわ

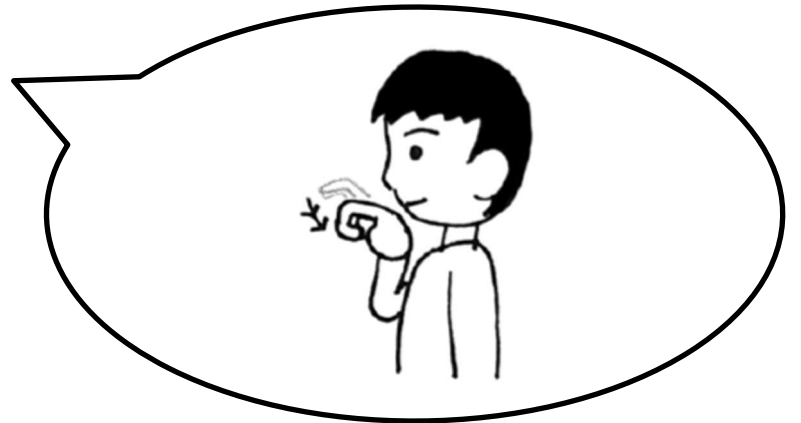


# はじめての手話

みみ 耳のきこえないひとと、おはなししませんか？



蕨を手話で表すと...



ひにち

れいわ3ねん1がつ24にち(日) <sup>にち</sup>ごぜん10じ30ふん~12じ

はしよ

蕨市総合社会福祉センター3階 (蕨市錦町3-3-27) <sup>かい</sup> <sup>わらびしにしきちよう</sup>

さんかひ

むりよう

さんかできる人 <sup>ひと</sup>

この会にはじめてさんかする1~6ねんせいのみなさんと、

<sup>とう</sup>お父さん、<sup>かあ</sup>お母さん ※4ねんせいから、ひとりでさんかできます。

もうしこみ

<sup>わらびししきちよう</sup>蕨市社協ボランティアセンター (TEL433-1915) まで  
れんらくしてください。

※でんわのれんらくがむずかしい人 <sup>ひと</sup>は、もうしこみようしをつかって

FAX433-1915またはメール [w-haken@warabi.ne.jp](mailto:w-haken@warabi.ne.jp) へ

れんらくしてください。

しめきり

れいわ3ねん1がつ15にち(金) <sup>きん</sup>

またはおやこ <sup>あ</sup>で <sup>にん</sup>合わせて20人になったとき。

しゅさい

<sup>しゅかいふくしほうじんわらびししきちよう</sup>社会福祉法人蕨市社会福祉協議会 ボランティアセンター

そなた

<sup>しんがた</sup> <sup>かんせんしやう</sup>新型コロナウイルス感染症のじょうきょうによっては、

ちゅうしになることもあります。